



Schnell Installation Leiten

AC1900 Dual Band USB 3.0 Adapter



www.wavlink.com/en_us/Vitesse

Scannen Sie den QR-Code oder besuchen Sie den Link für die Schnellstartanleitung und den Treiber-Download

Vitesse

WAVLINK (@WavlinkOfficial)
WAVLINK SUPPORT (@WavlinkTechSupport)

In der Box

- 1 X AC1900 DualBand USB 3.0 Adapter
- 1 X USB Mini Dock
- 1 X Kurzanleitung zur Installation

System kompatibel

USB 3.0 Port
Windows Vista /7/8.1/10
Mac 10.4-10.14

System ist nicht kompatibel:

Windows XP
Mac 10.15 und höher
Linux

01

Installieren

Wichtiger Hinweis:

Produktmodell: WL-WN690A5

Bitte installieren Sie den Treiber, bevor Sie den USB Adapter anschließen.

Download-Adresse des Treibers:

https://www.wavlink.com/en_us/drivers/wireless_usb.html?order=desc

Suchen Sie nach "Wireless USB Driver 6.86" und laden Sie den benötigten Treiber herunter: all / Windows / Mac



1. Öffnen Sie die Datei "Setup.exe"

Autouninf	1 KB	1 KB	安装指南	2017-12-25 17:35
Readme.txt	1 KB	1 KB	Windows 安装指南	2017-12-25 17:35
Setup.exe	11.5 MB	10.8 MB	驱动程序	2017-12-25 17:35
Setup.ini	1 KB	1 KB	ISS 文件	2017-12-25 17:35
Uninstall.dat	1 KB	1 KB	Windows 卸载文件	2017-12-25 17:35
Uninstall.exe	1 KB	1 KB	ISS 文件	2017-12-25 17:35

02

2, Klicken Sie auf "USB 802.11AC Adapter" (Wenn Sie "ALL" heruntergeladen haben)

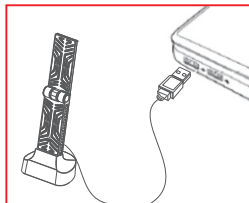


3, Warten Sie, bis die Treiberinstallation abgeschlossen ist, und klicken Sie auf "Fertig stellen". (Wenn die Installation fehlschlägt, schalten Sie die Antivirensoftware vorübergehend aus)

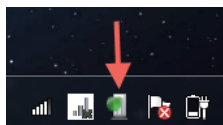


03

4. Setzen Sie eine Wavlink WLAN Adapter ein



5. Derzeit wird die Installation ausgeführt und es sind vorerst keine weiteren Vorgänge erforderlich.



6. Wenn "Wireless 8814AU" angezeigt wird, ist die Treiberinstallation abgeschlossen.

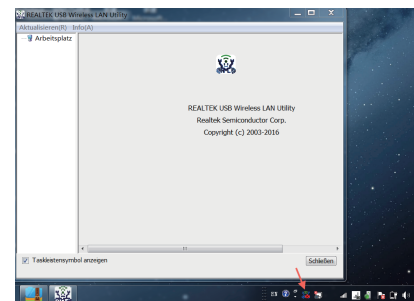


04

Konfiguration

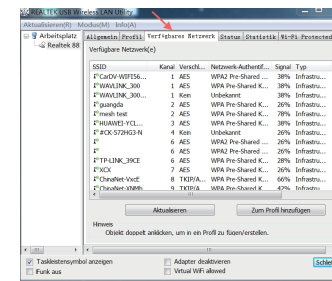
Nach der Installation des Gerätetreibers wird das Symbol „REALTEK USB Wireless LAN Utility“ angezeigt

1, Klicken Sie auf das Symbol, um die Konfigurationsverwaltung zu öffnen

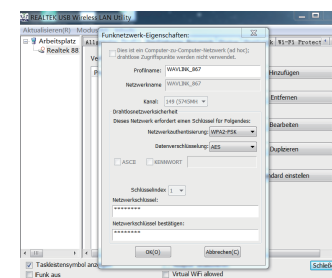


2, Klicken Sie auf "Verfügbare Netzwerke" -> klicken Sie auf "Aktualisieren" -> wählen Sie Ihr drahtloses Netzwerk aus -> klicken Sie auf "Zum Profil hinzufügen"

05



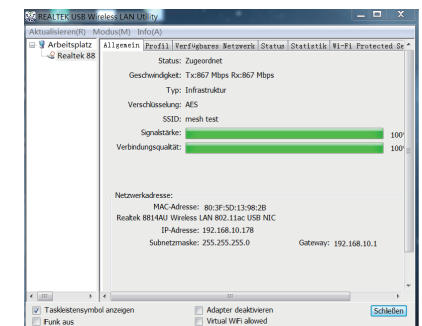
3, Bitte geben Sie das Passwort Ihres gewählten WLAN ein, Klicken Sie auf "OK".



06

Tipp: Für WPA / WPA2-Netzwerke müssen Sie den richtigen Verschlüsselungstyp auswählen (standardmäßig WPA2) und AES oder TKIP müssen mit dem Typ Ihres vorherigen drahtlosen Netzwerkgeräts identisch sein. Wenn Sie sich nicht sicher sind, wenden Sie sich an Ihren Netzbetreiber.

4, Erscheint wie in der Abbildung gezeigt und zeigt an, dass die Verbindung erfolgreich ist.



07