



## クイックガイド

### USB 3.0-HDMI 4K ディスプレイアダプター



www.wavlink.com/en\_us/WL-UG7601HC  
QRコードをスキャンするか、リンクをロードして、  
クイックスタートガイドとドライバーをダウンロードしましょう！

WL-UG7601HC



WAVLINK (@WavlinkOfficial)  
WAVLINK SUPPORT (@WavlinkTechSupport)

#### 安全上のご注意

ご使用前に、本書と「安全上のご注意」をよくお読みのうえ、正しくお使いください。読み終わったらいつでも見られるところに大切に保管してください。本製品は湿気から遠ざけてください。次のような状況のいずれかが発生する場合は、サービス技術者によって本製品をチェックさせてください:

- 本製品が湿気にさらされた。
- 本製品が落ちて壊れました。
- 本製品が明らかな破れの信号を持っています。
- 本製品がうまく作業していない、またはユーザーマニュアルに従って操作することができません。

#### 著作権の声明

事前の書面による許可なしに、本書のいかなる部分もいかなる形式でコピーしてはなりません。本書中のいかなる部分の声明にかかわらず、WAVLINKは、このマニュアルに含まれるすべてのマーク、トレードマーク、サービスマーク、その他の保護された名前およびマーク内容の著作権は、所有者に帰属することをここに宣言します。

#### 免責事項の声明

本書の情報に変更があれば、再度通知しません。メーカーは本書の正確性と完全性について一切の陳述または保証（暗示またはその他）をしません。また、いかなる状況においても、いかなる利益損失またはいかなる商業的損害に対しても責任を負いません。特殊、偶然、結果性またはその他の損害を含みますが、これらに限定されません。

#### WEEE指令および製品廃棄



寿命の終わりに、この製品を家庭用または一般的な廃棄物として扱うべきではありません。それは電気および電子機器のリサイクルのために、該当する回収場所に引き渡すか、処分のためにサプライヤーに返却する必要があります。

#### 製品の説明

USB3.0-HDMIアダプターは、最大4K (3840×2160) ビデオ出力をサポートするマルチモードアダプターです。画像、ビデオをプロジェクター、HDTV、HDMIベースのモニターなどの外部ディスプレイに拡張できます。仕事、株式市場、ゲーム、または会議に使用する場合でも、このアダプターは非常に役立ちます。

#### 特徴

- 4K HDMI端子により、HDMI接続のモニターにディスプレイを拡張できます。
- コンパクトで軽量なデザインで、持ち運びに便利です。
- USB 3.0ポートと強力なGPUで安定したデータ転送を確保します。
- 解像度は640x480/60 Hzから3840x2160/30 Hzまでサポートします。
- ミラーモードと拡張モード両方をサポートするので、より多くの操作の可能性を提供します。
- GPUに適用されるコンテンツの適合性技術は、CPUの負荷を低減します。

#### システム要件

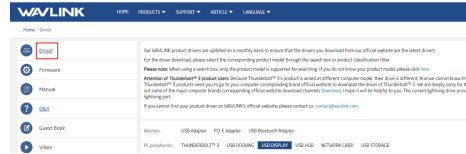
- Microsoft Windows 7/8/8.1/10またその以降
- Mac OS 10.10.xまたその以降
- CPUプロセッサ: Core i5またその以降
- RAM:4GB
- モニターは4K UHDをサポートします

#### パッケージ内容

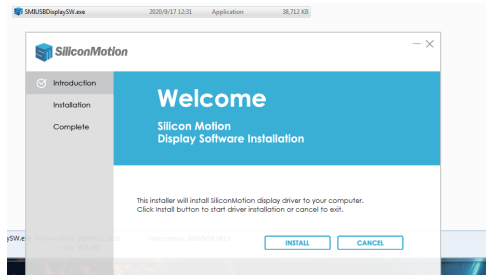
- 1 x USB 3.0-HDMI 4K変換アダプター
- 1 x ドライバーダウンロードリンク用のCDカード
- 1 x HDMI-DVI変換器
- 1 x クイックガイド

#### ドライバーのインストール

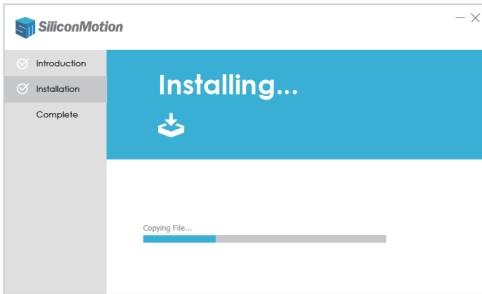
- 最新のドライバーをダウンロードするには、WAVLINK Webサイト [https://www.wavlink.com/en\\_us/WL-UG7601HC](https://www.wavlink.com/en_us/WL-UG7601HC) にアクセスして、対応するモデルを見つけてください。



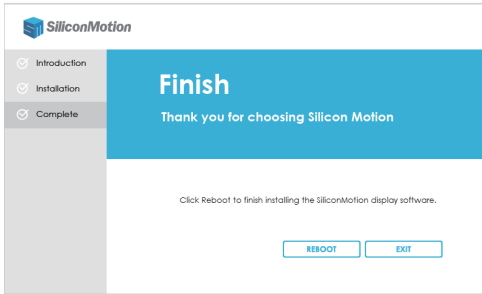
- 「exe」ファイルをクリックして、インストールプロセスを開始します。



03



- 「再起動」ボタンをクリックしてコンピュータを再起動し、インストールを完了します。

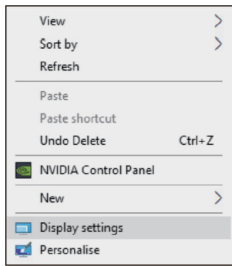


04

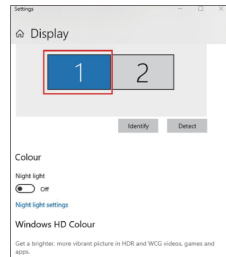
#### ディスプレイモード設定

##### Windows向けのユーザー

- デスクトップ上の任意の位置をマウスの右ボタンをクリックし、「ディスプレイ設定」を選択します。



- 「ディスプレイ」では、「モニタ1」または「モニタ2」を選択します。



05

- 画面を[マルチディスプレイ]にスクロールして、ドロップダウンリストから必要なモードをクリックします。

##### Multiple displays

- Duplicate these displays
- Extend these displays
- Show only on 1
- Show only on 2

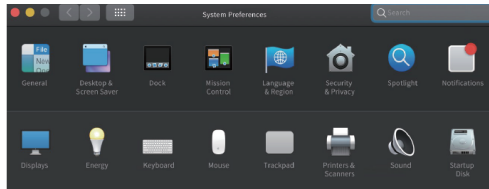
Connect to a wireless display

Advanced display settings

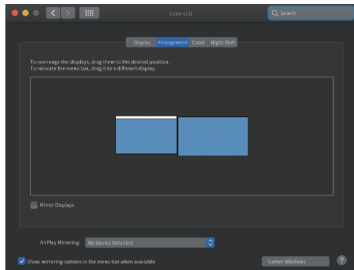
Graphics settings

##### MacOS向けのユーザー

- 「システム環境設定」を開き、「ディスプレイ」をクリックします。

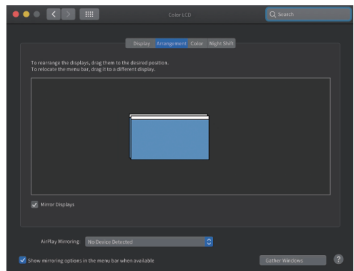


- 「配置」をクリックして、現在接続されているディスプレイの位置を変更します。



##### 拡張モード

- ミラーモードを使用するには、アイコンの下にある「ミラーディスプレイ」ボックスをマークする必要があります。

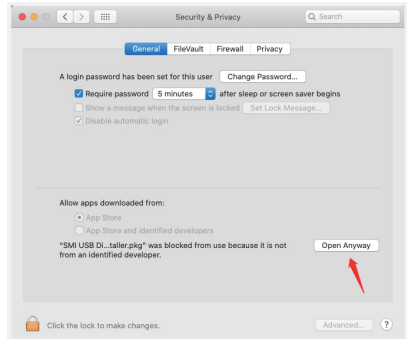


##### ミラーモード

注:  
Macで適用されるプライバシーポリシーにより、次の問題が発生する可能性があります。



「システム環境設定」を選択し、「セキュリティとプライバシー」を選択し、「とにかく開く」をクリックして、ドライバーのインストールに同意します。



08

#### サポート解像度

##### Windows 10

3840×2160	30Hz
2560×1440	60Hz
1920×1080	60Hz
1680×1050	60Hz
1600×1200	60Hz
1600×900	60Hz
1440×1050	60Hz
1440×900	60Hz
1280×1024	60Hz
1280×800	60Hz
1280×720	60Hz
1152×864	60Hz
1024×768	60Hz
800×600	60Hz
720×480	60Hz
640×480	60Hz

##### Mac OSX

3840×2160	30Hz
2560×1440	60Hz
1920×1080	60Hz
1920×1080	30Hz
1600×900	60Hz
1280×720	60Hz

サポートされている解像度の正確なリストは、モニターのパフォーマンスによって異なります。

公式サイト: [www.wavlink.com](http://www.wavlink.com)  
技術サポート: [supportjp@wavlink.com](mailto:supportjp@wavlink.com)

09