



GUIDE DE DÉMARRAGE RAPIDE

Adaptateur USB 3.0 vers HDMI 2K



www.wavlink.com/en_us/WL-UG3501H

Scan the QR code or load the link for Quick Start Guide and Driver downloading

WL-UG3501H



WAVLINK (@WavlinkOfficial)
WAVLINK SUPPORT (@Wavlink TechSupport)

01 Aperçu



- 1 Indicateur LED : Indique l'état de fonctionnement.
- 2 HDMI : Supporte des résolutions jusqu'à 2K(2560×1440)@50Hz.
- 3 USB 3.0 : Offre un taux de transfert de données allant jusqu'à 5 Gbps.
- 4 Prise téléphonique pole : Se connecte au microphone.
- 5 Port des écouteurs : Se connecte à l'oreillette.

02 Caractéristiques

- Transformez n'importe quel moniteur, projecteur ou TVHD compatible HDMI en un affichage connecté par USB.
- Le port HDMI fournit des images en haute résolution jusqu'à 2560x1440@50Hz.
- Le port USB3.0 offre une connectivité flexible avec un transfert de données maximal de 5Gbps.
- Extensible jusqu'à 6 unités d'affichage.
- Prend en charge les modes étendu et miroir.

01

03 Dans la boîte

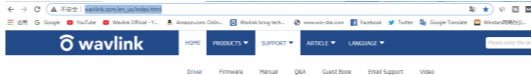
- 1 x Adaptateur USB 3.0 vers HDMI 2K
- Adaptateur HDMI vers DVI
- 1xGuide de démarrage rapide

04 Configuration du système

- 1 x Adaptateur USB 3.0 vers HDMI 2K
- Adaptateur HDMI vers DVI
- 1xGuide de démarrage rapide

05 Installation du pilote

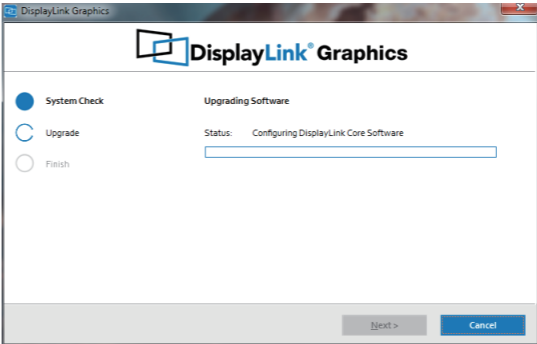
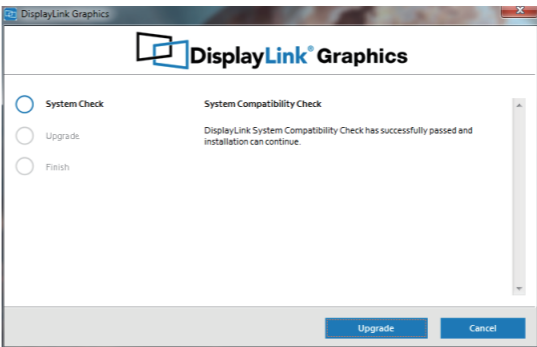
Pour télécharger le dernier pilote, veuillez visiter notre site officiel: www.wavlink.com. Choisissez SUPPORT>Driver> USB DISPLAY et trouvez le modèle correspondant. En général, le système Win 10 est sans pilote pour cet adaptateur, mais vous devrez peut-être installer le dernier pilote manuellement si l'ordinateur n'installe pas le pilote automatiquement.



02

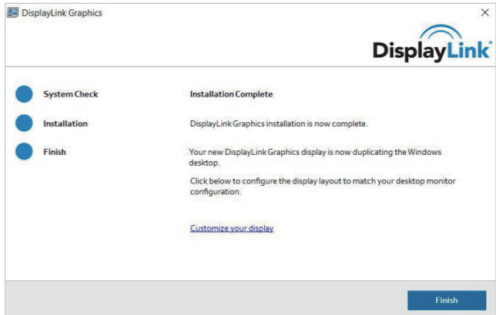
Pour installer le pilote sous Windows.

1. cliquez sur "installer" et attendez la progression



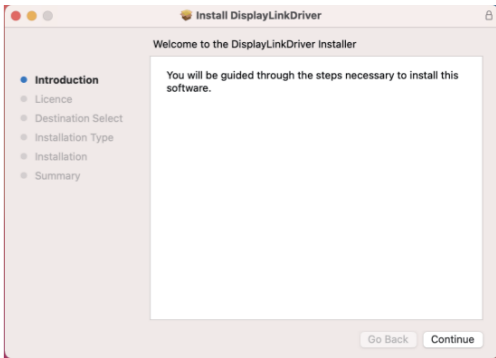
03

2. Cliquez sur "Terminer", le pilote est maintenant installé sur votre PC/ordinateur portable.



Pour installer le pilote sur Mac

Téléchargez le pilote sur la page officielle et installez-le selon le guide.

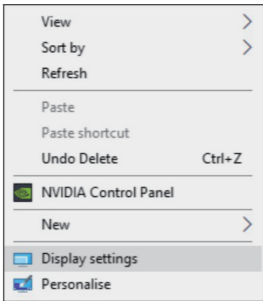


04

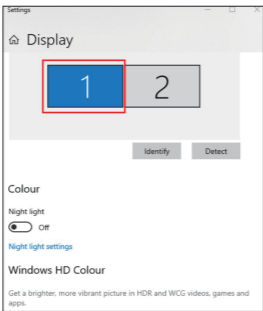
06 Réglage du mode d'affichage

Pour les utilisateurs de Windows

1. Cliquez avec le bouton droit de la souris à n'importe quel endroit de votre bureau et sélectionnez "Paramètres d'affichage".



2. Dans la section "Affichage", veuillez sélectionner le moniteur 1 ou le moniteur 2



06

3. Faites défiler l'écran jusqu'à "Affichages multiples", et sélectionnez dans la liste déroulante le mode qui répond à vos besoins.

Multiple displays

- Duplicate these displays
- Extend these displays
- Show only on 1
- Show only on 2

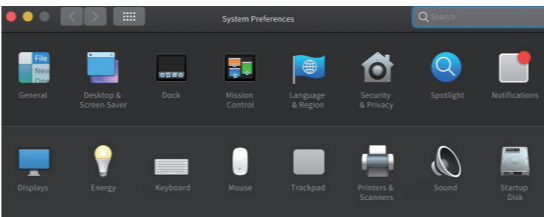
Connect to a wireless display

Advanced display settings

Graphics settings

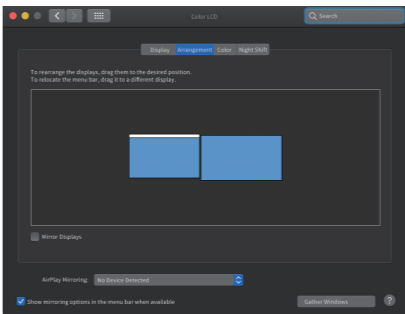
Pour les utilisateurs de MacOS

- 1.Sélectionnez "Préférences système" et choisissez "Affichages".



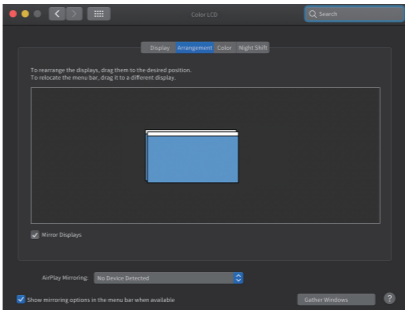
07

2. Cliquez sur "Disposition" pour modifier la position des écrans actuellement connectés.



Extender Mode

3. Pour utiliser le mode miroir, vous devez cocher la case "Affichages en miroir" sous l'icône centrale.



Mirror Mode

08

07 Résolutions supportées

2560 x 1440@50Hz	1360 x 768@60Hz
2048 x 1152@60Hz	1280 x 1024@60Hz
2048 x 1080@60Hz	1280 x 960@60Hz
1920 x 1200@60Hz	1280 x 800@60Hz
1920 x 1080@60Hz	1280 x 768@60Hz
1680 x 1050@60Hz	1280 x 720@60Hz
1600 x 1200@60Hz	1152 x 870@60Hz
1600 x 900@60Hz	1152 x 864@60Hz
1440 x 900@60Hz	1024 x 768@60Hz
1400 x 1050@60Hz	1024 x 600@60Hz
1368 x 768@60Hz	848 x 480@60Hz
1366 x 768@60Hz	

Site officiel : www.wavlink.com
Support technique: support@wavlink.com

09

05